

EDU Burgdorf



Archiv

Gemeindewahlen Burgdorf am 27. November 2016

1



Wiederwahl gelungen



Zum sechsten Mal seit 1996 ist die EDU zu den Burgdorfer Stadtratswahlen angetreten. Es lag uns am Herzen, unseren Sitz zu verteidigen. Ein zweites Mandat wäre für uns eine schöne Überraschung gewesen. Am 27. November 2016 haben wir zwölf Wählerstimmen mehr (plus 8 Prozent) erhalten, doch die Stimmbeteiligung ist viel stärker von 34 auf 42 Prozent angestiegen. Der neu gewählte Stadtrat setzt sich aus je 18 Mitgliedern der bürgerlichen Parteien und EDU, sowie Rot-Grün-Mitte und aus vier Mitgliedern der GLP zusammen. Doch am wichtigsten ist unser herzlicher Dank an unsere treue EDU-Wählerschaft, an die elf Wahlhelferinnen und Wahlhelfer auf der EDU-Liste und an den wieder gewählten David Niederhauser. Ihm wünschen wir Gottes Segen für seinen weiteren Einsatz in unserem Stadtparlament.

2

Markus Kronauer, EDU Burgdorf | EDU Standpunkt Nr. 1, 2017

Stadtrat

Die EDU hat ihren Sitz erfolgreich verteidigt.

David Niederhauser ist wieder gewählt.

Das Burgdorfer Stadtparlament setzt sich neu folgendermassen zusammen: EDU 1, SVP 7, GLP 4 (+2), Grüne 4, SP 12 (+1), EVP 2, FDP 5 (+1), BDP 5 (-2), CVP 0 (-1), Jungfreisinnige 0 (-1). ->

Bürgerliche und Rot-Grün-Mitte haben je 18 Sitze, die GLP 4 Sitze. Die Bürgerlichen haben 3 Sitze verloren, Rot-Grün-Mitte hat einen Sitz gewonnen.

Bisher hielten die bürgerlichen Parteien SVP, BDP, FDP, JF, EDU und CVP zusammen 21 Sitze; der linke Block mit SP, Grünen und EVP hatte 17 Mandate.

Stadtpräsidium

Quelle: Stadt Burgdorf

Stimmbeteiligung 48 %

Wahlergebnis

Stimmen haben erhalten:

Berger Stefan, Chemiker FH, eMBA, Unternehmer: 2'660

Rappa Francesco, dipl. Betriebswirtschafter NDS HF: 1'864

Weber Cornelia, Architektur- und Kunsthistorikerin lic.phil: 484

Gewählt ist Stefan Berger, Chemiker FH, eMBA, Unternehmer

Gemeinderat

Gewählt sind:

Gübeli Charlotte, Dr. pharm. Apothekerin
 Wisler Albrecht Annette, Rechtsanwältin
 Rappa Francesco, dipl. Betriebswirtschaftler NDS HF
 Grimm Christoph, Handelslehrer
 Bucher Theophil, Geograph, Gymnasiallehrer
 Kuster Müller Beatrice, Lehrerin Praxis Gesundheitsberufe + Kinaes. Train.

Gemeindewahlen Burgdorf
27. November 2016

Liste 1

EDU+UDF
 Eidgenössisch-Demokratische Union
 Union Démocratique Fédérale
 Unione Democratica Federale

3

Liste: 01 Eidgenössisch-Demokratische Union Burgdorf

Sitze: 1

Name, Beruf und Wohnort des Kandidaten	Stimmzahl
gewählt sind:	
1. Niederhauser David, Dipl. Maschineningenieur FH (bisher)	553
nicht gewählt sind:	
1. Wüthrich Urs, HR-Berater	375
2. Krähenbühl Paul, Schreiner EFZ	367
3. Tecce Gianni, Betriebsökonom FH	343
4. Dietrich Matthias, Elektroingenieur FH	328
5. Staub Nadine, Finanzverwalterin	325
6. Born Kevin, Maurer EFZ	315
7. Staub Beatrice, Pflegehelferin / Doula	313
8. Herrmann Comelia, Diplomierte Hauspflegerin	308
9. Staub Armin, Projektleiter Reparaturen	299
10. Vukic Ante, Produktionsmitarbeiter	292
11. Dias Paul, Verkäufer	289
Kandidatenstimmen, Total	4'107
Zusatzstimmen	2'368
Parteistimmen, Total	6'475

Archiv unserer Wahlseite -> Anhang an diesem Dokument angefügt

Unsere Kandidaten für den Stadtrat von Burgdorf



01.01/01.13

Niederhauser David (bisher)

1981

Dipl. Maschineningenieur FH

Verheiratet, 2 Kinder

Mitarbeiter Kinderfreizeit-
Programm «Kinder-Club»



01.02/01.14

Wüthrich Urs

1968

HR- Berater

Verheiratet, 2 Kinder

Ehrenamtliche Tätigkeiten im
Sozialbereich



01.03/01.15

Krähenbühl Paul

1955

Schreiner EFZ

Fachlicher Mitarbeiter Schreinerei

Arche Burgdorf

Leidenschaftlicher Hobbymusiker



01.04/01.16

Dietrich Matthias

1982

Elektroingenieur FH

Verheiratet, 3 Kinder



01.05/01.17

Staub Armin

1957

Projektleiter Reparaturen

Verheiratet, 5 Kinder



01.06/01.18

Staub Beatrice

1961

Pflegehelferin, Doula
Verheiratet, 5 Kinder
Familienfrau



01.07/01.19

Herrmann Cornelia

1967

Diplomierte Hauspflegerin
Familienfrau, Tagesmutter
Entlastungsfamilie
Abwart Heilsarmee Burgdorf



01.08/01.20

Staub Nadine

1983

Finanzverwalterin
Alleinerziehende Mutter



01.09/01.21

Dias Paul

1972

Verkäufer
Mitarbeiter Teeniefreizeit-
Programm «Level 2» und
Übersetzung

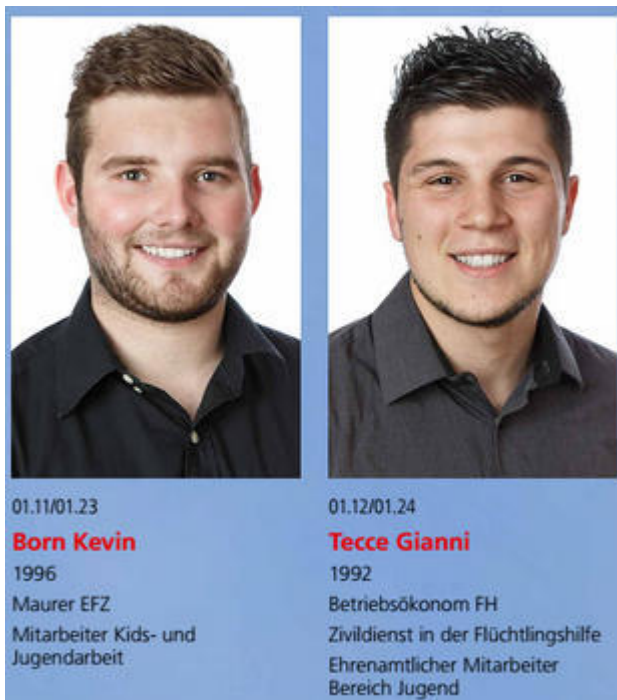


01.10/01.22

Vukic Ante

1989

Produktionsmitarbeiter
Mitarbeiter Kinderfreizeit-
Programm «Kinder-Club»



Willkommen bei der EDU Burgdorf

Die EDU tritt zu den Stadtratswahlen an

Es liegt uns am Herzen, unseren Sitzanspruch von gut einem Sitz im Stadtrat zu verteidigen und dabei weiterhin auf die politischen Anliegen in unserer Stadt Burgdorf Einfluss zu nehmen. Mit der vereinbarten Listenverbindung unterstützen wir die Anliegen der bürgerlichen Parteien von Burgdorf.

Wer wir sind

In der EDU engagieren sich Personen aus verschiedenen Berufs- und Altersschichten, aus Kirchen und Freikirchen für die Mitverantwortung in den örtlichen Anliegen von Burgdorf. Für unsere Politarbeit orientieren wir uns an den Aussagen und Werten der Bibel.

Wir setzen auf ethische Standpunkte.

In Burgdorf engagieren wir uns

- Für eine wohnliche Stadt als Zentrum der Region Emmental mit einer ausgeglichenen Stadtentwicklung für Wohnen, Schule, Verkehr, Ausbildung, Arbeiten, Freizeit und Jugend. Die Lebensqualität unserer Stadt auf hohem Niveau soll erhalten und verbessert werden.
- Für wichtige Projekte: Technische Fachschule, Schloss, Bushof
- Für eine ausgeglichene Mobilität – Verkehr für alle vom Fussgänger über das Velo, den ÖV, bis zum motorisierten Individualverkehr, Verkehrssanierung Emmental

- Für einen sinnvollen Einsatz von Energieressourcen – bewährte Massnahmen weiterführen, neue Möglichkeiten ausnützen
- Für ausgeglichene Finanzen ohne Steuererhöhung



Eidgenössisch-Demokratische Union

EDU Burgdorf



**Gemeindewahlen Burgdorf
27. November 2016**

Liste 1



EDU WAHLSEITE



"Es liegt uns am Herzen, unseren Sitz im Stadtrat zu verteidigen, um uns weiterhin «für üses Burgdorf» einzusetzen. Ein zweites Mandat wäre für uns eine Überraschung und würde die Parlamentsarbeit erleichtern."





Resultate

Wir möchten uns bei all' unseren Kandidaten und Wählern ganz herzlichen bedanken für eure wertvolle Unterstützung bei diesen Wahlen.

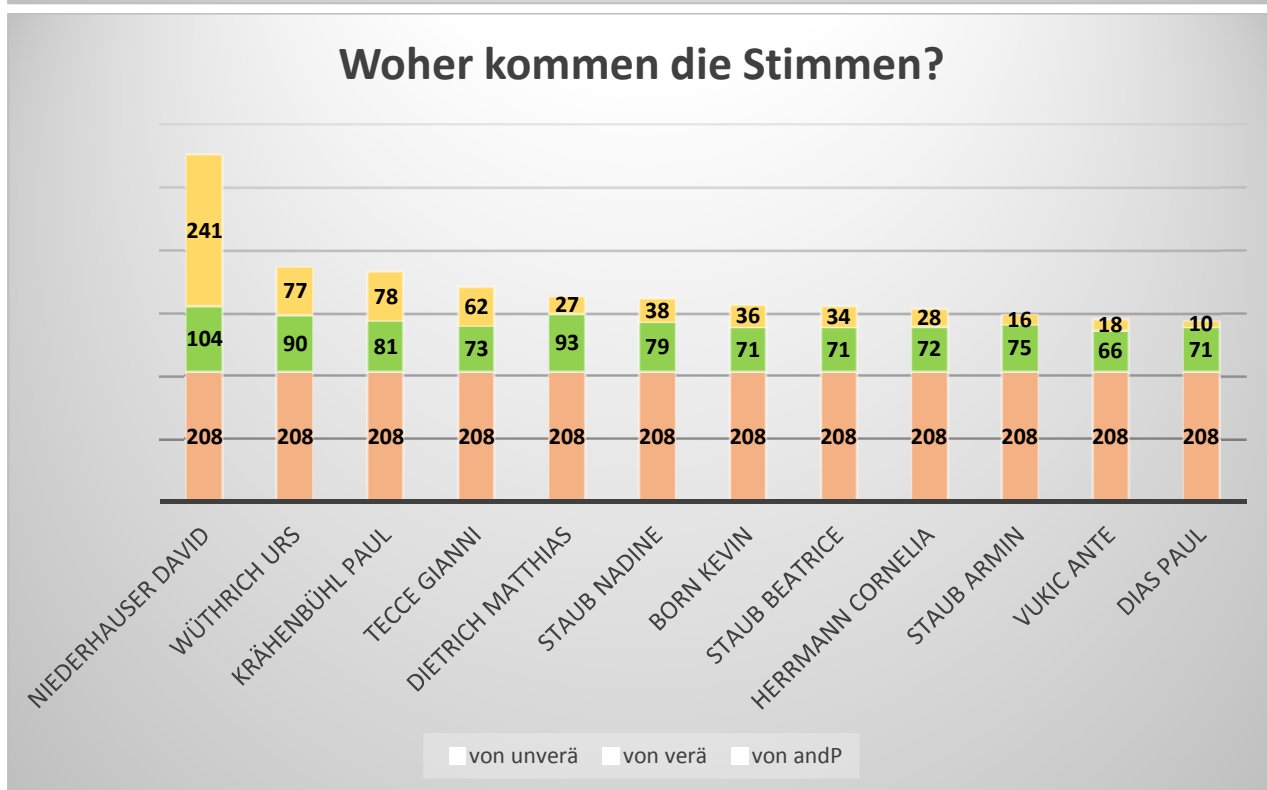
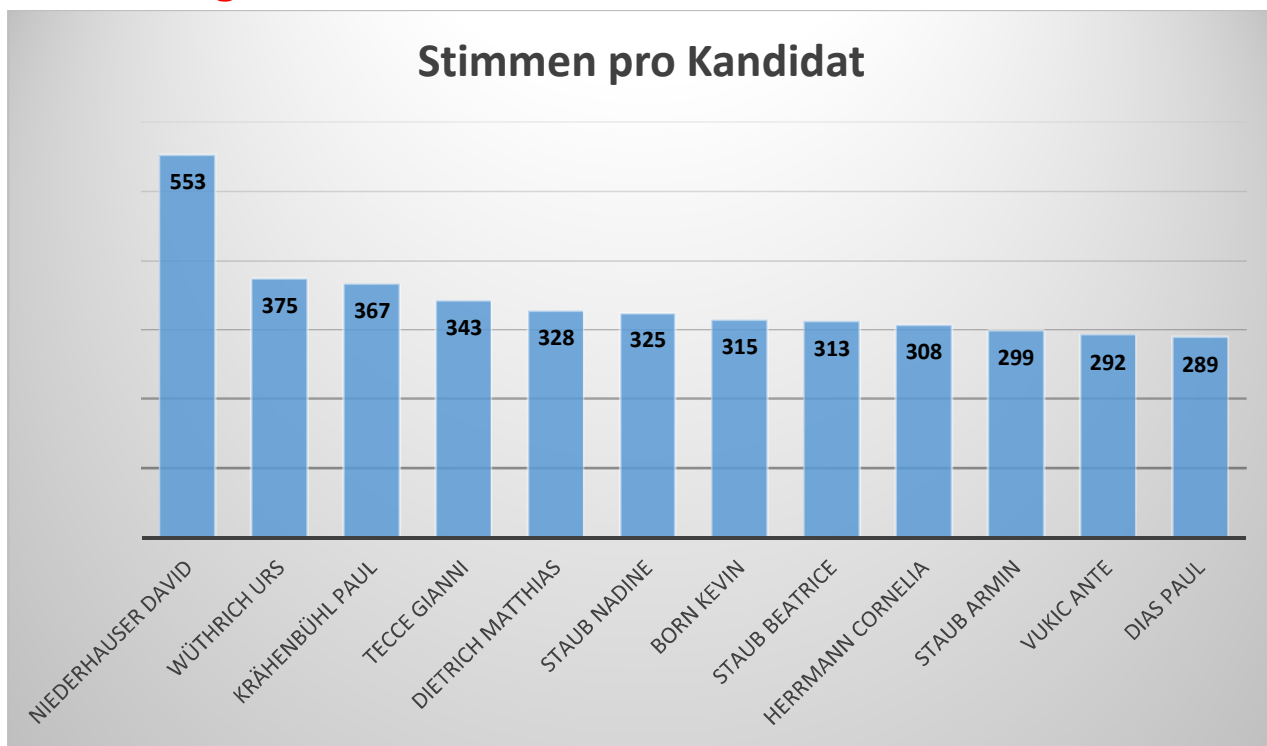
Den Kandidierenden für ihr vorbildliches Engagement für die EDU

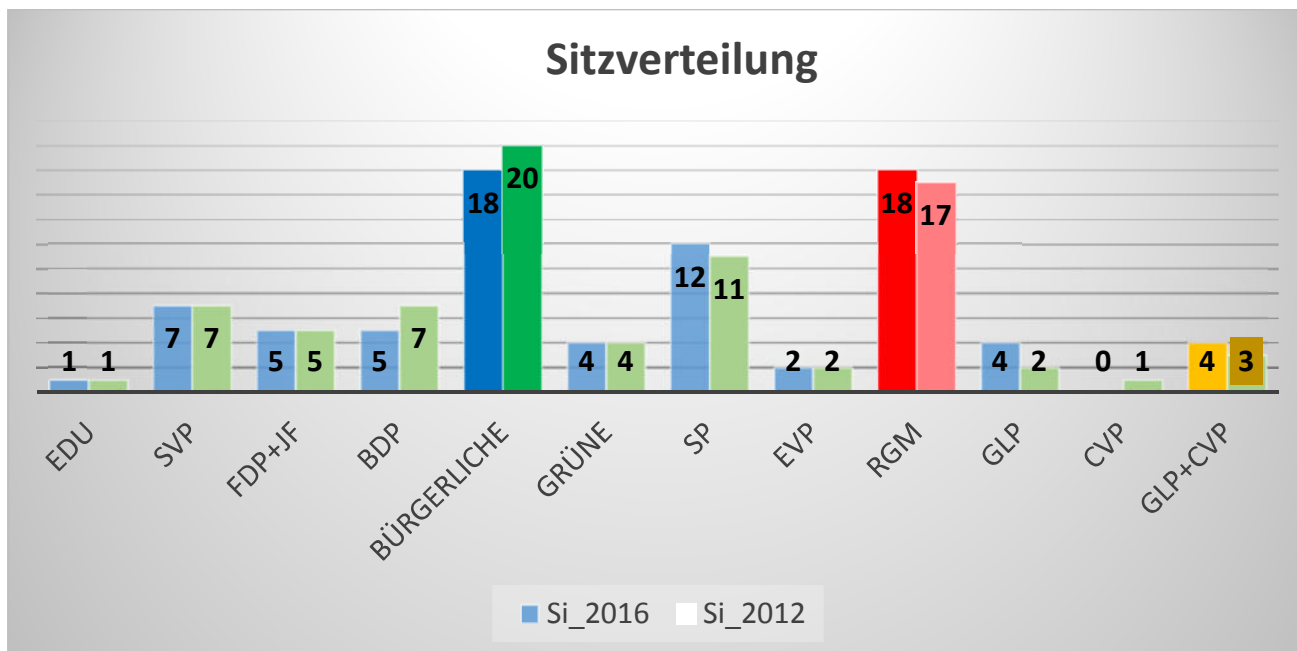
Den EDU-Wählern für ihre Treue und ihr Vertrauen
So konnten wir unseren Stadtratssitz behalten.

Seite X

 <p>Gemeindewahlen Burgdorf am 27.11.2016 Unsere Kandidatinnen und Kandidaten EDU Liste 1 -> Seite 6</p>	 <p>Wer wir sind Mitverantwortung für unsere Zukunft Über die EDU Burgdorf -> Seite 11</p>	 <p>Dafür engagieren wir uns Für üses Burgdorf -> Seite 10</p>	 <p>Wahltipps und gut zu wissen -> Seite 3</p>
---	---	--	---

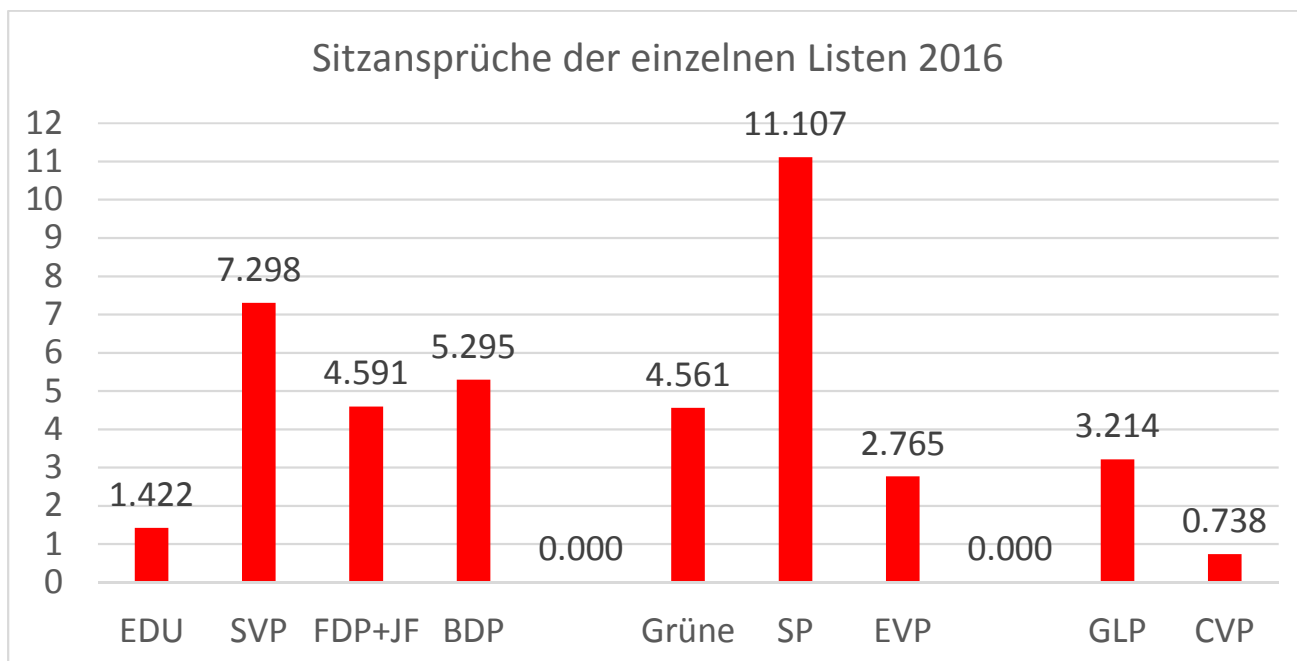
Die Wahlergebnisse der EDU Liste 1





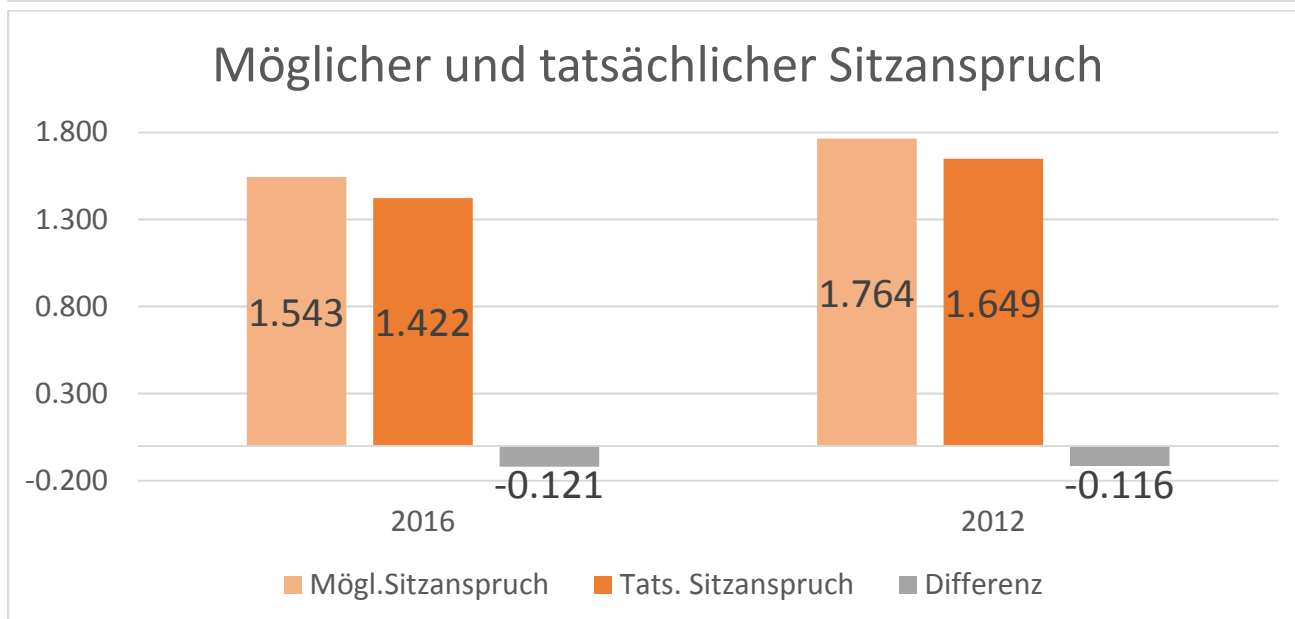
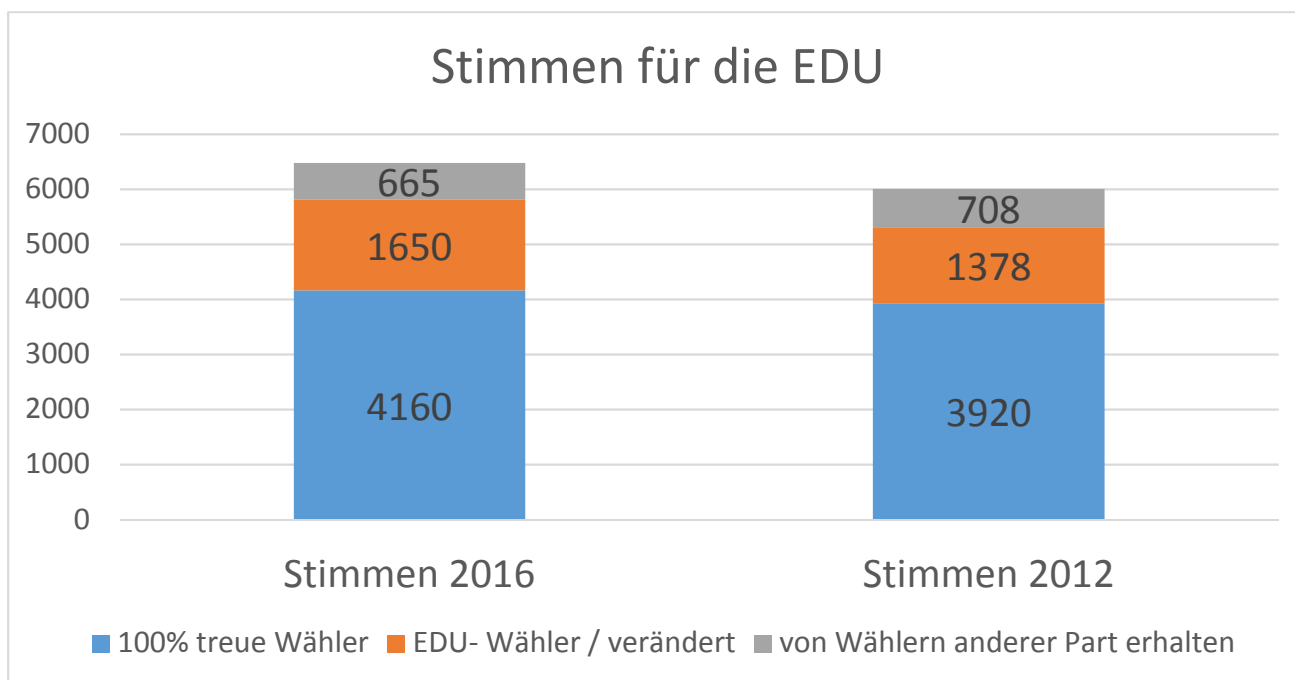
Auszählung der Wahlzettel am 27. November | So werden die Parteistimmen verteilt

- Stimmen für Partei A
- Stimmen für Partei B
- ...
- Total der Parteistimmen
- -> geteilt durch Anzahl Sitze in unserem Stadtrat + 1
- -> abgerundet und um 1 erhöht
- -> ergibt die Verteilzahl
- Mit dieser Stimmenzahl gibt es einen Sitz auf sicher zugeteilt, mit der doppelten Stimmenzahl 2 Sitze usw. -> nennen wir dies einen "Sitzanspruch"



(wenn keine der Parteien Listenverbindung vereinbart hätte)

Ausgangslage für die EDU 2016



- Stimmbeteiligung: 41.5 % (1/5 mehr als 2012: 34.1%)
- Möglich: 1.543 (1.746)
 - Wenn 2016 all' die 159 Wähler (2012: 143 Wähler) die EDU- Liste unverändert gelassen hätten
 - 104 (98) Wähler waren die treuesten
- Differenz: -0.121 (-0.116)
 - Die Veränderungen haben einen relativ kleines Ausmass, machen 0.12 Sitzanspruch aus. 2016 wurden etwa 125 Stimmen mehr vergeben als 2012.
- Tatsächlich: 1.422 (1.649; Abnahme um 14%) setzt sich zusammen aus
 - 0.914 (1.076) von den treuesten Wählern
 - 0.362 (0.378) von EDU- Wählern, die den Wahlzettel (leicht) abgeändert haben
 - Hier sind auch die Stimmen der Wähler anderer Parteien dabei -> 0.146 (0.194)
 - Die Anteile sind kleiner, weil die Wahlbeteiligung höher war, nicht wegen weniger Wählern (siehe erste Darstellung)!

Stadtrat

Die EDU hat ihren Sitz erfolgreich verteidigt.

David Niederhauser ist wieder gewählt.

Das Burgdorfer Stadtparlament setzt sich neu folgendermassen zusammen: EDU 1, SVP 7, GLP 4 (+2), Grüne 4, SP 12 (+1), EVP 2, FDP 5 (+1), BDP 5 (-2), CVP 0 (-1), Jungfreisinnige 0 (-1). -> Bürgerliche und Rot-Grün-Mitte haben je 18 Sitze, die GLP 4 Sitze. Die Bürgerlichen haben 3 Sitze verloren, Rot-Grün-Mitte hat einen Sitz gewonnen.

Bisher hielten die bürgerlichen Parteien SVP, BDP, FDP, JF, EDU und CVP zusammen 21 Sitze; der linke Block mit SP, Grünen und EVP hatte 17 Mandate.

Stadtpräsident

Quelle: Stadt Burgdorf

Stimmbeteiligung 48 %

Wahlergebnis

Stimmen haben erhalten:

Berger Stefan, Chemiker FH, eMBA, Unternehmer: 2'660

Rappa Francesco, dipl. Betriebswirtschafter NDS HF: 1'864

Weber Cornelia, Architektur- und Kunsthistorikerin lic.phil: 484

Gewählt ist Stefan Berger, Chemiker FH, eMBA, Unternehmer

Gemeinderat

Gewählt sind:

Gübeli Charlotte, Dr. pharm. Apothekerin

Wisler Albrecht Annette, Rechtsanwältin

Rappa Francesco, dipl. Betriebswirtschafter NDS HF

Grimm Christoph, Handelslehrer

Bucher Theophil, Geograph, Gymnasiallehrer

Kuster Müller Beatrice, Lehrerin Praxis Gesundheitsberufe + Kinaes. Train.

Unsere Wahltipps

Nutzen Sie Ihre Wahlfreiheit. Am besten unterstützen Sie uns, wenn Sie die unveränderte EDU-Liste in die Wahlurne legen! Sie schwächen die EDU, wenn Sie Personen anderer Parteien auf der EDU-Wahlkarte auführen. Achten Sie darauf, dass Ihr Wahlzettel oben rechts die Bezeichnung «EDU Burgdorf» trägt. Dann zählen auch leere Zeilen für die EDU.

Gemeinderat und Stadtpräsident

Bürgerliches Ticket

Unsere Empfehlung

Die EDU unterstützte buergerliches-burgdorf.ch zur Wahl in den Gemeinderat und für den Stadtpräsidenten.



Die EDU tritt zu den Stadtratswahlen an

Es liegt uns am Herzen, unseren Sitzanspruch im Stadtrat zu verteidigen und dabei weiterhin auf die politischen Anliegen in unserer Stadt Burgdorf Einfluss zu nehmen.

Mit der vereinbarten Listenverbindung unterstützen wir die Anliegen der bürgerlichen Parteien von Burgdorf.

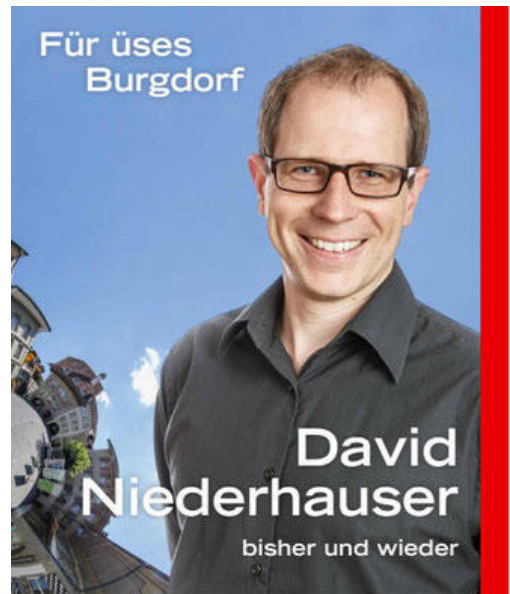
Liste 1

Unsere Kandidatinnen und Kandidaten



1 David Niederhauser (bisher)

1981 Dipl.
Maschineningenieur FH | Verheiratet, 2 Kinder | Mitarbeiter Kinderfreizeit- Programm «Kinder-Club»



2 Urs Wüthrich

1968 HR- Berater | Verheiratet, 2 Kinder | Ehrenamtliche Tätigkeiten im Sozialbereich



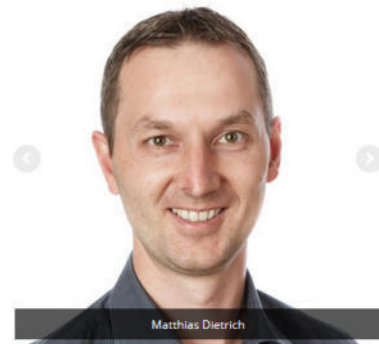
3 Paul Krähenbühl

1955 Schreiner EFZ | Fachlicher Mitarbeiter Schreinerei Arche Burgdorf | Leidenschaftlicher Hobbymusiker



4 Matthias Dietrich

1982 Elektroingenieur FH
| Verheiratet, 3 Kinder





5 Armin Staub

1957 Projektleiter Reparaturen
| Verheiratet, 5 Kinder



6 Beatrice Staub

1961 Pflegehelferin / Doula
| Verheiratet, 5 Kinder,
Familienfrau



7 Cornelia Herrmann

1967 Diplomierte Hauspflegerin | Familienfrau, Tagesmutter,
Entlastungsfamilie | Abwart Heilsarmee Burgdorf



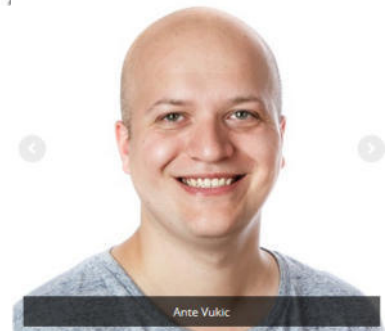
8 Nadine Staub

1983 Finanzverwalterin
| Alleinerziehende Mutter



9 Paul Dias

1972 Verkäufer | Mitarbeiter
Teeniefreizeit- Programm | «Level
2» und Übersetzung



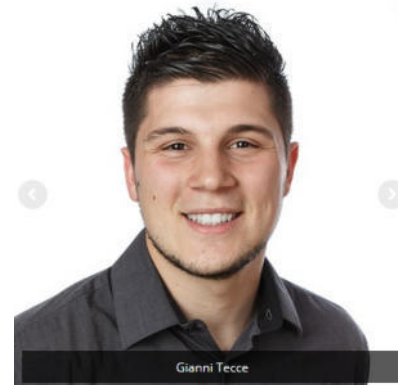
10 Ante Vukic

1989 Produktionsmitarbeiter
| Mitarbeiter Kinderfreizeit-
Programm «Kinder-Club»



11 Kevin Born

1996 Maurer EFZ | Mitarbeiter Kids-
und Jugendarbeit



12 Gianni Tecce

1992 Betriebsökonom FH | Zivildienst
in der Flüchtlingshilfe |
Ehrenamtlicher Mitarbeiter Bereich
Jugend

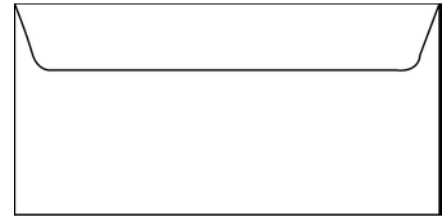
SO FUNKTIONIEREN DIE STADTRATSWAHLEN

Ihre Wahl- und Abstimmungsunterlagen

1

enthalten

- Ihre Stimmkarte
- Ein Couvert zum brieflichen Abstimmen
- einen Wahlzettel für die Wahl ins Stadtpräsidium
- einen Wahlzettel für die Wahl von 6 Mitgliedern des Gemeinderates
- einen gelben Block "Gemeindewahlen"
- Unseren Wahlprospekt mit einem ausseramtlichen Wahlzettel, unsere Liste 1 der EDU, vorgedruckt.
- Broschüren und Stimmzettel für die eigenössische und die kantonale Abstimmungsvorlage



-> Unsere Wahlliste

Die Liste der EDU ist die **Liste Nummer 1**; diese finden Sie

- im gelben Block oder
- im Prospekt der EDU eingelegt

Wenn Sie die EDU unterstützen wollen, verwenden Sie Listen Nr. 1.

Die vorgedruckte Liste erleichtert Ihnen die Wahl.

2

Wie wird der Stadtrat gewählt? | Wie helfen Sie einer Partei zu ihren Sitzen?

Die Burgdorfer Stadtratswahlen sind
Proporzahlen.

- Für die Sitze im Parlament braucht es einen Anteil an Parteistimmen
- Danach werden die Sitze besetzt, zuerst mit dem Kandidierenden mit den meisten Kandidatenstimmen, bei mehreren Sitzen nach der Rangliste der Kandidatenstimmen.



unverändert



40 Parteistimmen für die EDU

Wahlzettel:

mit der Listen- Nr. 1 und der Bezeichnung unserer Partei

- mit den Namen unserer 12 Kandidierenden
- je 1x in der linken und in der rechten Spalte
- leere Zeilen

Sie geben mit dieser Liste, wenn sie unverändert ist, der EDU 40 Parteistimmen

Auch die leeren Zeilen zählen für die EDU

3

Sie bringen Änderungen auf der Liste der EDU an

- Einen der Namen von EDU- Kandidierenden zusätzlich aufschreiben ...

ist ungültig. Wir haben schon jeden Namen zweimal aufgeführt!

- Einen oder mehrere Namen von Kandidierenden anderer Parteien aufschreiben (höchstens zweimal pro Name) ...
- z.B. 1 Kandidierender der SVP + 1 Kandidierender der EVP



Diese zählen für die entsprechende Partei und nicht für die EDU!

In unserem Beispiel erhält die EDU noch 38 Stimmen, die SVP und die EVP je eine Parteistimme

4

Sie verwenden den leeren Wahlzettel

Da sind folgende Punkte wichtig zu wissen

- Wenn Sie die Listen- Nummer und Parteibezeichnung leer lassen

-> zählt jeder aufgeschriebene Name für die betreffende Partei

-> leere Zeilen zählen nicht für Parteistimmen

- Wenn Sie eine Listen-Nummer und die Parteibezeichnung darauf schreiben

-> leere Zeilen zählen für die betreffende Partei als Parteistimmen

UNSER ENGAGEMENT IN BURGDORF

- Für eine wohnliche Stadt als Zentrum der Region Emmental mit einer ausgeglichenen Stadtentwicklung für Wohnen, Schule, Verkehr, Ausbildung, Arbeiten, Freizeit und Jugend. Die Lebensqualität unserer Stadt auf hohem Niveau soll erhalten und verbessert werden.
- Für wichtige Projekte: Technische Fachschule, Schloss, Bushof
- Für eine ausgeglichene Mobilität – Verkehr für alle vom Fussgänger über das Velo, den öV, bis zum motorisierten Individualverkehr, Verkehrssanierung Emmental. Für einen sinnvollen Einsatz von Energieressourcen – bewährte Massnahmen weiterführen, neue Möglichkeiten ausnützen
- Für ausgeglichene Finanzen ohne Steuererhöhung



Unser Engagement wurde auch von einigen Unternehmen in Burgdorf unterstützt. Wir möchten von Herzen dafür danken. Unter anderen möchten wir Ihnen empfehlen.



www.wychaeuer-aemmitau.ch

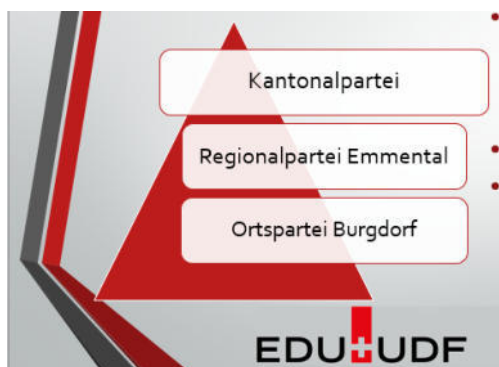
WER WIR SIND

- In der EDU engagieren sich ...
- Personen <- verschiedene Berufs- und Altersschichten
- <- Kirchen und Freikirchen
- ... für die Mitverantwortung in den örtlichen Anliegen von Burgdorf
- Eine Werte- orientierte Politik der EDU mit Zukunft
- Ethisch verantwortungsvolles Handeln ist wieder gefragt
- es ist nachhaltig
- und schafft Mehrwert
- Die EDU bekennt sich zu den christlichen Werten aufgrund der Aussagen der Bibel.
- Politik auf gutem Grund. Aus gutem Grund!

«Grundsätzlich bin ich der Meinung, dass sich alle in irgendeiner Form und zu gegebener Zeit für das öffentliche Leben oder eben für ein Amt einsetzen sollten.»

David Niederhauser, Stadtrat

SO IST DIE EDU BURGDF ORGANISIERT



Eckpfeiler der EDU Burgdorf

- 1997 gegründet
- seit 20 Jahren im Stadtrat vertreten

Vertretung im Stadtrat

- 1997 bis 2006
Markus Kronauer
- April 2006 bis März
2010 Priska Caesar
- seit Juni 2010 David
Niederhauser

Mitglieder und Freunde

Wir haben rund 20
Mitglieder und gut 100
Freunde

Standpunkt und Rundbrief

"Standpunkt" der EDU
Schweiz / Beiträge der
Kantonalpartei

UNSER TÄTIGKEITSPROGRAMM



- Mitgliederversammlung / Information über die Anliegen von Burgdorf
- Der Ortsparteivorstand trifft sich zu 8 Sitzungen pro Jahr
- Er behandelt die Traktanden des Stadtrats, diskutiert die Geschäfte, Stellungnahmen und fasst einen Beschluss.
- Übergeordnete EDU -> Unterstützung für die Grossratswahlen und Regionalpolitisches (EDU Region Emmental)